

# 川の流れのように <rev1>

作曲: 見岳 章

♩ = 78

フルート

ヴァイオリン 1  
(二胡)

ヴァイオリン 2  
(ハーモニカ)

チェロ

クラシックギター 1  
(ギター又はマンドラ)

クラシックギター 2  
(ギター)

*arco* *pizz.*

5 7 D F#m Em7 Em7/A D 3 D

11

Fl.

Vln. 1

Vln. 2

Vc.

Guit. 1

Guit. 2

Bm D F#m Em7 A D Bm F#m G A7 D Bm F#m Bm F#7

22

Fl.

Vln. 1

Vln. 2

Vc.

Guit. 1

Guit. 2

G Gm F#m Bm Em7 A A7 D F#m

*tr*

31

Fl.

Vln. 1

Vln. 2

Vc.

Guit. 1   
Em7 F#m G E7 A7 D F#m Em7 F#m Gm

Guit. 2

42

Fl.   
*tr* *tr*

Vln. 1

Vln. 2

Vc.

Guit. 1   
Em7/A D Bm G Em7 A7 D Bm G Em7 A7 D

Guit. 2

53

Fl.

Vln. 1

Vln. 2

Vc.

Guit. 1   
D Bm D F#m Em7 Em7/A D Bm F#m G A7 D Bm F#m

Guit. 2

63

Fl.   
<sup>3</sup> <sup>3</sup>

Vln. 1

Vln. 2   
<sup>3</sup> <sup>3</sup>

Vc.

Guit. 1   
Bm F#m G Gm F#m Bm Em7 Em7/A A7 D

Guit. 2

72

Fl.

Vln. 1

Vln. 2

Vc.

Guit. 1

Guit. 2

F#m Em7 F#m G E7 A7 D F#m Em7

83

Fl.

Vln. 1

Vln. 2

Vc.

Guit. 1

Guit. 2

F#m Gm Em7/A D Bm D F#m Em7 F#m

94

Fl.

Vln. 1

Vln. 2

Vc.

Guit. 1

Guit. 2

G E7 A7 D F#m Em7 F#m Gm Em7/A D Bm

106 *rit.*

Fl.

Vln. 1

Vln. 2

Vc.

Guit. 1

Guit. 2

Em7/A D

フルート

# 川の流れのように <rev1>

作曲: 見岳 章

♩ = 78

8

19

tr

29

39

tr

48

tr

58

3 3

67

2 4

82

2

91

4

105

rit.

ヴァイオリン 1

川の流れのように <rev1>

作曲: 見岳 章

♩ = 78  
8



(二胡)



*rit.*



ヴァイオリン 2

川の流れのように <rev1>

作曲: 見岳 章

♩ = 78

9



(ハーモニカ)

19



27



37



47



55



64



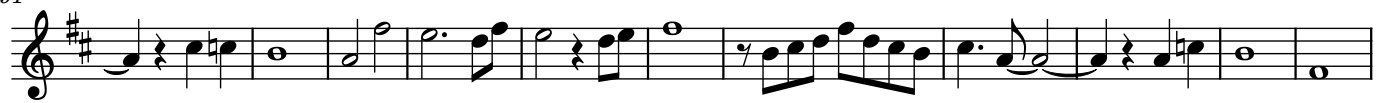
71



81



91



102



チエ口

# 川の流れるように <rev1>

作曲: 見岳 章

♩ = 78 *pizz.*  
*arco*



12



23



30



37



47



58



67



76



84



93



101



# 川の流れのように <rev1>

作曲: 見岳 章

♩ = 78

5

(ギター又はマンドラ) 7

8

8

15

22

28

33

41

47

52

58



65

8

69

8

73

8

78

8

87

8

91

8

96

8

106 *rit.*

8

6

## 川の流れるように &lt;rev1&gt;

作曲: 見岳 章

♩ = 78

(ギター)

D F#m Em7 Em7/A D

10 D Bm D F#m Em7 A

14 D Bm F#m G A7 D Bm F#m

20 Bm F#7 G Gm F#m Bm Em7 A A7 D

28 F#m Em7 F#m G E7

34 A7 D F#m Em7 F#m

41 Gm Em7/A Bm G Em7 A7 D

48 Bm G Em7 A7 D D Bm

55 D F#m Em7 Em7/A D Bm

59 F#m G A7 D Bm F#m Bm F#m G Gm

66 F#m Bm Em7 Em7/A A7 D F#m

74 Em7 F#m G E7 A7 D F#m

81 Em7 F#m Gm D Em7/A Bm

88 D F#m Em7 F#m G E7

95 A7 D F#m Em7 F#m

102 Gm Em7/A D Bm *rit.* Em7/A 2 D